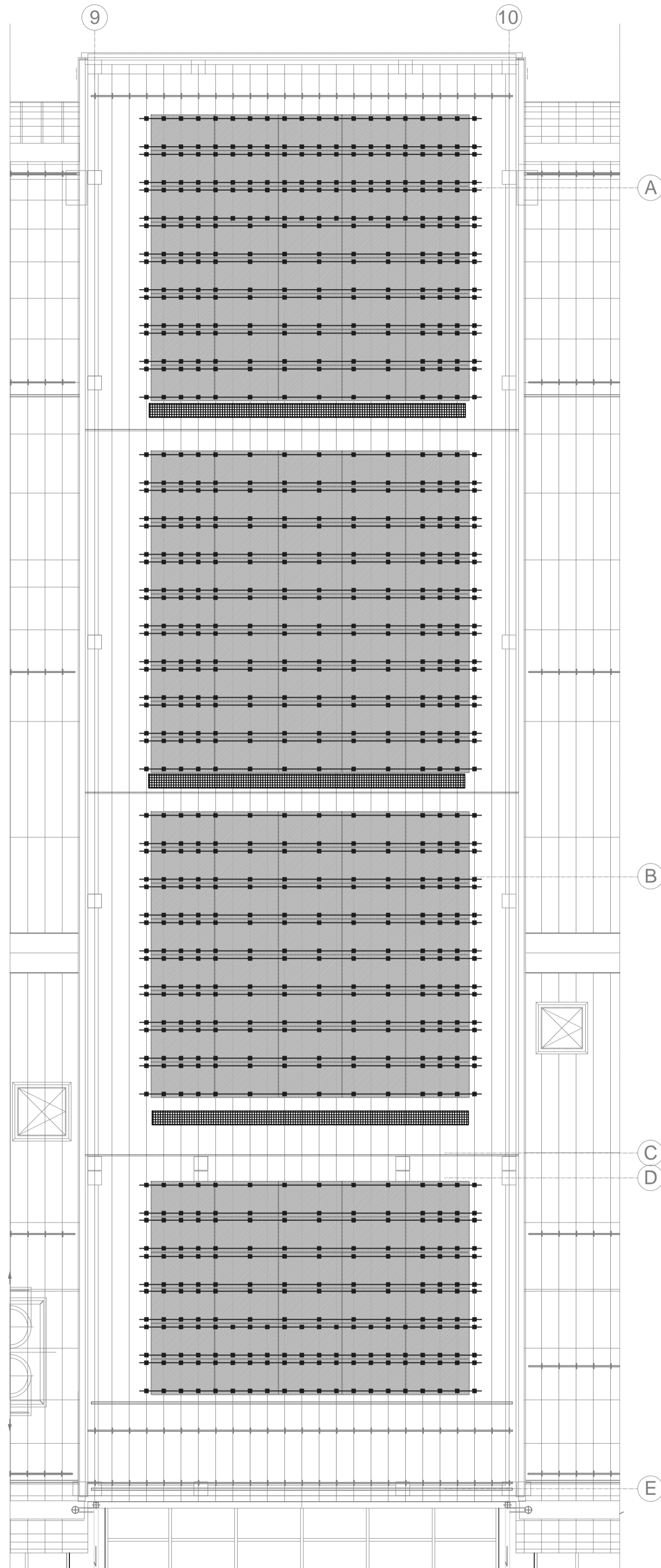



ROZMIESZCZENIE UCHWYTÓW
DLA BLACHY NA RĄBEK
SKALA 1:100



—■— oznaczenie uchwytu

Rozmieszczenie uchwytów mocujących do rąbka blachy:

- w pierwszych trzech rzędach licząc od osi A należy zastosować uchwyt do każdego rąbka,
- w pierwszych dwóch rzędach licząc od osi E należy zastosować uchwyt do każdego rąbka,
- w pierwszej kolumnie przy osi 9 zastosować uchwyt do każdego rąbka na 5 pierwszych rąbkach,
- w pierwszej kolumnie przy osi 10 zastosować uchwyt do każdego rąbka na 4 pierwszych rąbkach,
- w pozostałym obszarze stosować uchwyt co drugi rąbek.

		Firma Projektowo Usługowa ELARS S.C. ul. A-10 nr 23 32-086 Węgrzce	
		biuro@elars.pl www.elars.pl	
OBIEKT Obiekt Projekt instalacji fotowoltaicznej na dachu Basenu Aklademii Górniczo - Hutniczej w Krakowie			
ADRES ul. Jana Buszka 4 Kraków			
TEMAT Instalacja fotowoltaiczna na dachu basenu AGH w Krakowie			
TRESC RYSUNKU ROZMIESZCZENIE UCHWYTÓW DLA BLACHY NA RĄBEK		SKALA 1:100 46 KS. K2 A	
GŁÓWNY PROJEKTANT mgr inż. Krystian Sobota	NR UPŁ. MAP/0071/PWOC/10	NR IZBY MAP/IE/0402/10	PODPIS
AUTOR PROJEKTU inż. Waldemar Wąs mgr inż. Barbara Łabuzek		MAP/0640/PWBKs/19	
mgr inż. Maciej Majkowski		9/2022 MAP/IE/0440/07	
NR Sierpień 2022	DATA		ZMIANY ORIGINALNY RYSUNEK
NR PROJEKTU		61/ELARS/22	

TELNIST S.C. 2020
 PROJEKTOWO-USLUGOWA