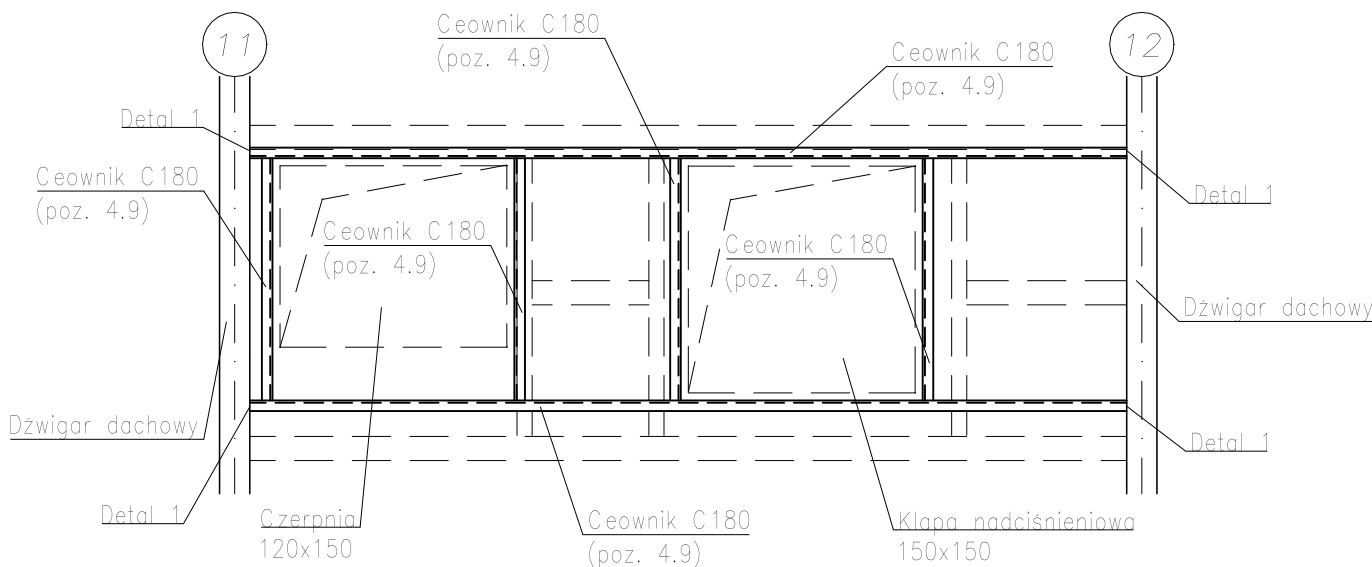
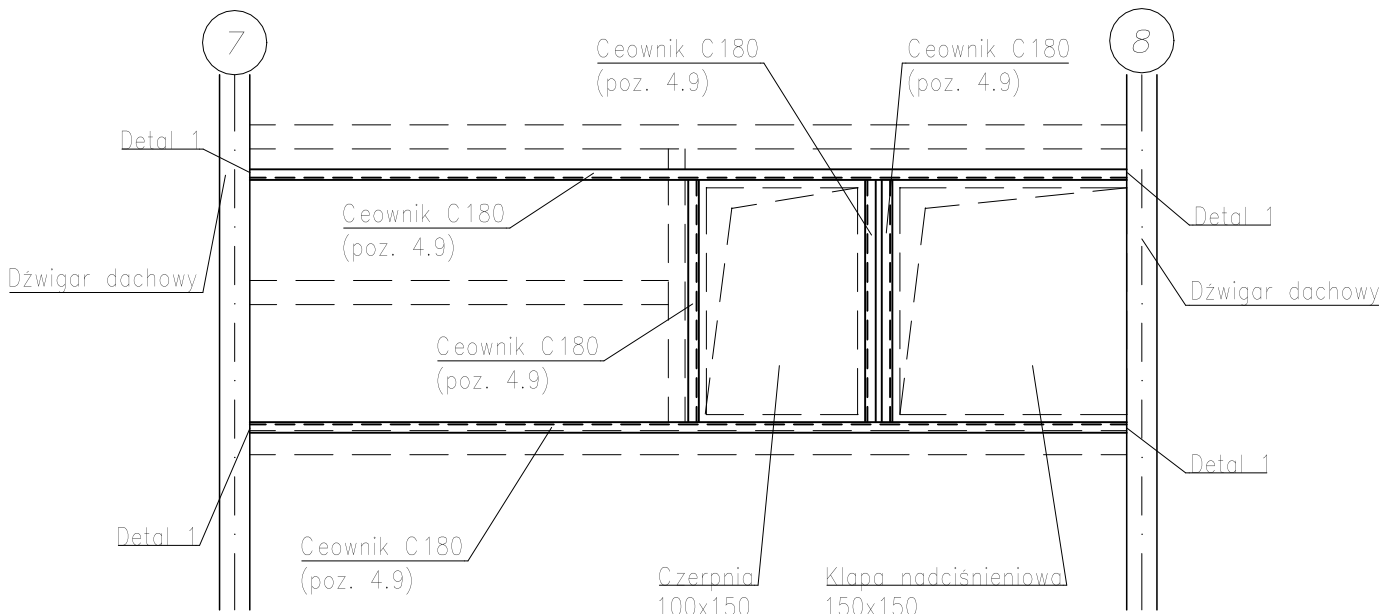


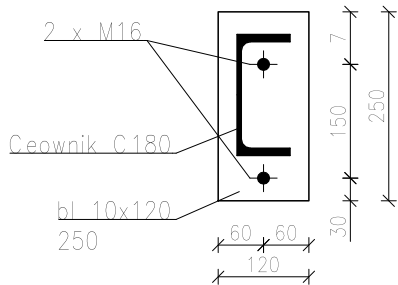
BUDYNEK BASENU - ZABEZPIECZENIE OTWORU W DACHU NAD KLATKĄ KL3
skala 1:50



BUDYNEK BASENU - ZABEZPIECZENIE OTWORU W DACHU NAD KLATKĄ KL2
skala 1:50



DETAL 1 - MOCOWANIE CEOWNIKA
DO DŹWIGARA DACHOWEGO
skala 1:10



BASEN AGH

BETON	C30/37
STAL ZBR.	B500SP
STAL	S235JR

- UWAGI:
1. Wszystkie wymiary i wielkości dostosować do stanu istniejącego.
 2. Wszystkie zmiany uzgodnić z Projektantem.
 3. Rysunek należy czytać wraz ze specyfikacją, rysunkami architektonicznymi i branżowymi.
 4. Hierarchia dokumentacji:
 - 1)Projekt architektoniczny,
 - 2)Projekt konstrukcji,
 - 3)Projekty instalacji.
 5. Instalacje prowadzić wg projektów branżowych.
 6. Warstwy wykończenia posadzki oraz docieplenie ścian wg projektu architektury
 7. Przejścia i przebicia instalacji wykonać wg projektów branżowych. Otwory mniejsze niż 20x20cm dopuszcza się wykonać przez wywiercenie.
 8. Wszelkie prace winny zostać wykonane zgodnie z zasadami sztuki budowlanej, obecną wiedzą oraz warunkami kontraktu.

INWESTYCJA:

PRZEBUDOWA Z DOSTOSOWANIEM
BUDYNKU BASENU AGH DO
OBOWIĄZUJĄCYCH PRZEPISÓW PPOŻ.

INWESTOR:

Akademia Górniczo–Hutnicza im. St.
Staszica w Krakowie
Al. Mickiewicza 30, 30–059 Kraków

BIURO PROJEKTÓW:

KB – PROJEKTY KONSTRUKCYJNE
Spółka z o.o.
ul. Łokietka 8C/70 30–010 Kraków
tel: +48 12 4310449
e–mail: wieslaw.bereza@oepk.pl

PROJEKTANT:

dr inż. Wiesław Bereza
upr. nr ewid. 146/2001

SPRAWDZAJĄCY:

mgr inż. Erika Sefcic
upr. nr ewid. MAP/0196/PBKb/16

WSPÓŁPRACA:

inż. Piotr Płoszczański

TYTUŁ RYSUNKU:

Zabezpieczenie otworów w
dachu

BRANŻA		FAZA		
KONSTRUKCJA		PROJEKT WYKONAWCZY		
DATA	SKALA	OPRAC.	REWIZJA	NR RYS.
04.2022	1: 50	PP	—	KW—06

Przedmiotowy projekt jest chroniony prawem autorskim zgodnie z ustawą z dnia 4 lutego 1994 roku. Powielanie, zwielokrotnienie egzemplarzy, odsprzedaż lub jakiegokolwiek inne wprowadzenie do obrotu, udostępnianie osobom trzecim, a także opracowanie w formie projektu wykonawczego bez zgody autora jest wzbronione.