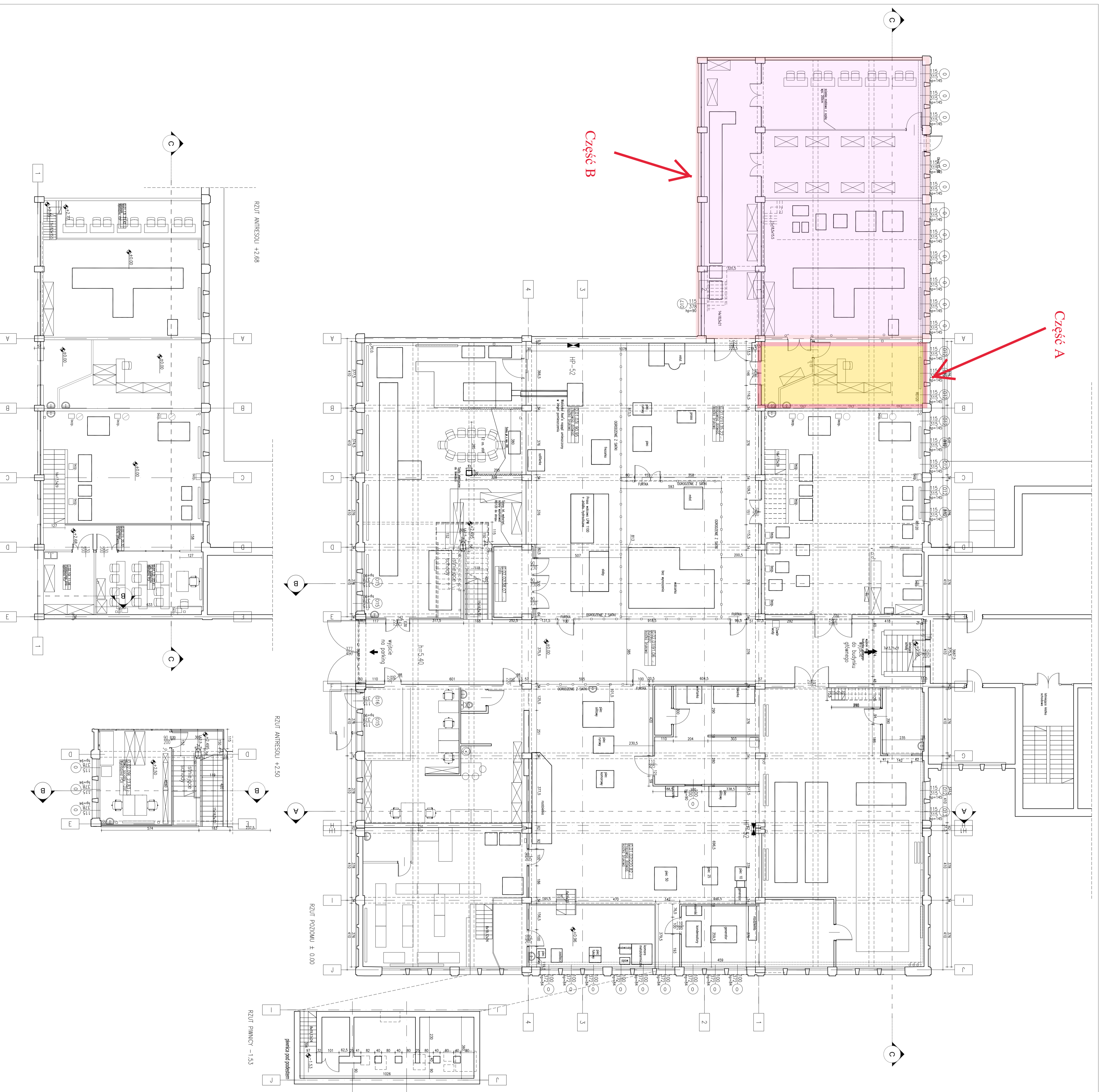


UMIĄGA:
 -JAKOŚCIĄ ZOBOWIĄZANY JEST SPRACOWZCZ WYKAZIĆ NA BUDOWIE I PRZEKAZAĆ
 INFORMACJE O ROZEMNIENIOWANIE JENIENIOWIŁE PROJEKOWI.



Wszelkie prawa zastrzeżone, łącznie z prawem reprodukcji lub udostępnienia osobom trzecim tego rysunku lub jego części, bez wyraźnego upoważnienia Biura Projektowego ASYMETRIA (Dz.U.24/1994, poz.83, art. 115-118)

<p>INWENTYKACJA</p> <p>Architektura</p> <p>Asymetria</p> <p>ul. Słowackiego 11 01-644 Warszawa tel. 22 63 13 13 13 www.asymetria.pl</p>		<p>WYKONAWCA:</p> <p>Przebudowa hali H-83B4 na laboratorium oraz pomieszczenia dydaktyczne i pracownice dla potrzeb Uczelni - dostosowanie hali do aktualnych przepisów ppoż.</p>
<p>SCHEMAT:</p>		<p>WYKONAWCA:</p> <p>mgr inż. arch. Ewa Sobolewska</p> <p>mgr inż. arch. Izabela Flisak-Wilk</p>
<p>ASMETRIA</p>		<p>BIURO ARCHYTEKTONICZNE:</p>
<p>INWENTARYZACJA</p> <p>ARCHITEKTURA</p>		<p>SCHEMAT:</p> <p>1:1000</p> <p>P. 10/06</p>
<p>RZUT POZIOMU ±0.00; +2.50; +2.68; +2.77</p>		<p>AP.1.101</p>